



OCCAM
BRASIL

OCCAM LS PLUS FIC FIM

OCCAM LONG & SHORT PLUS FUNDO DE INVESTIMENTO EM COTAS DE FUNDOS DE INVESTIMENTO MULTIMERCADO

Dezembro 2019

CARACTERÍSTICAS PRINCIPAIS

OBJETIVO DO FUNDO

O objetivo do FUNDO é superar consistentemente o CDI no médio e longo prazo.

PÚBLICO ALVO

Investidores em geral, pessoa física e jurídica, assim como fundos de investimento que busquem desempenho superior ao CDI no médio/ longo prazo.

POLÍTICA DE INVESTIMENTO

A política de investimento do FUNDO consiste em alocar 95% (noventa e cinco por cento) de seu patrimônio líquido em cotas do OCCAM LONG & SHORT PLUS FIM, inscrito no CNPJ sob o nº 17.102.710/0001-25, o qual, por sua vez, busca compor uma carteira com ações de empresas bem fundamentadas, que tenham alto potencial de superar o CDI no médio/longo prazo. Para isso, o Fundo Máster pode utilizar ações à vista, opções de índice e de ações, e futuro de índice. Além disso, a política de investimento adotada pelo Fundo Máster possibilita o investimento de até 10% (dez por cento) do seu patrimônio na aquisição de cotas dos fundos de investimento sediados no exterior.

CLASSIFICAÇÃO ANBIMA

Multimercados Livre

ADMINISTRADOR

BNY Mellon Serviços Financeiros DTVM S.A.

GESTOR

Occam Brasil Gestão de Recursos Ltda.

CUSTODIANTE

BNY Mellon Banco S.A.

AUDITOR

Deloitte Touche Tohmatsu Auditores Independentes

MOVIMENTAÇÕES

Aplicação: Aquisição D+1
Movimentação Inicial Mínima: R\$ 5.000,00
Movimentação Mínima: R\$1.000,00
Saldo Mínimo: Livre

RESGATES

Cotização D+30 e pagamento no segundo dia útil subsequente à cotização.

DADOS PARA APLICAÇÃO

BNY Mellon Banco S.A. - 17
Agência: 0001
Conta: 1966-6
Favorecido: OCCAM BRASIL LONG & SHORT PLUS FIC FIA
CNPJ: 17.164.789/0001-19

TAXA DE ADMINISTRAÇÃO

Taxa mínima: 2,0% ao ano, paga mensalmente
Taxa máxima: 2,5 % ao ano, paga mensalmente (compreende a taxa de administração mínima e o percentual máximo que a política do fundo admite despesar em razão das taxas de administração dos fundos de investimento investidos)

TAXA DE PERFORMANCE

20% da valorização da cota do FUNDO que exceder 100% do CDI, paga semestralmente.

TAXA DE SAÍDA ANTECIPADA

Não haverá cobrança de taxa de saída para solicitações de resgate com antecedência mínima de 30 dias corridos. Caso contrário, a taxa será de 5% sobre o valor do resgate, revertido ao Fundo.

TRIBUTAÇÃO

IR: Os cotistas terão seus rendimentos, quando auferidos, sujeitos ao Imposto de Renda na Fonte, incidente exclusivamente no resgate de cotas à alíquota de 15% (quinze por cento).

IOF: As aplicações com prazos inferiores a 30 dias são sujeitas à cobrança do Imposto sobre Operações Financeiras (IOF).

Occam Brasil Gestão de Recursos Ltda.

Rua Dias Ferreira, nº 190 - Sala 401 - Leblon
Rio de Janeiro RJ CEP 22431-050 Tel: (55 21) 3127-2830
www.occambrazil.com.br Email: contato@occambrazil.com.br
Serviço de atendimento CVM ao cidadão: www.cvm.gov.br

BNY Mellon Serviços Financeiros DTVM S.A.

(CNPJ: 02.201.501/0001-61)
Av. Presidente Wilson nº 231, 11º andar
Rio de Janeiro RJ CEP 20030-905
www.bnymellon.com.br/sf Tel.: (21) 3219-2998
Fax: (21) 3974-4501 SAC: sac@bnymellon.com.br
ou (21) 3219-2600, (11) 3050-8010, 0800-725 3219

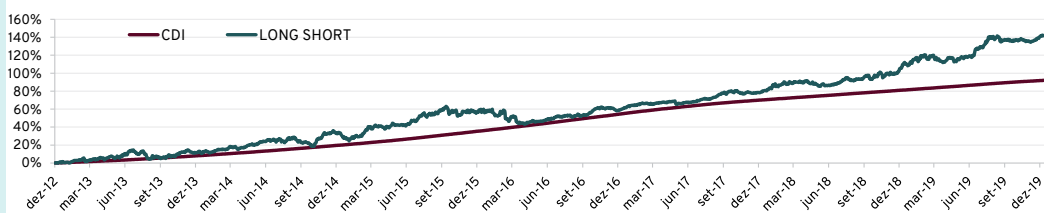
RENTABILIDADES (%) EM R\$

		Jan	Feb	Mar	Abr	Mai	Jun	Jul	Ago	Set	Out	Nov	Dez	Ano	Acum.*
2019	Fundo	3.64%	0.23%	-0.62%	0.73%	-0.10%	1.12%	5.91%	3.17%	-0.96%	-0.04%	-0.92%	2.68%	15.61%	141.83%
	% CDI	671%	47%	-	141%	-	238%	1042%	629%	-	-	-	711%	262%	154%
2018	Fundo	4.56%	0.64%	1.01%	0.11%	-2.52%	1.10%	2.89%	0.37%	2.03%	1.89%	-0.79%	4.75%	16.78%	109.17%
	% CDI	781%	138%	190%	21%	-	212%	534%	66%	434%	348%	-	962%	261%	134%
2017	Fundo	2.64%	1.30%	0.05%	1.01%	-1.20%	-0.15%	2.08%	1.23%	2.50%	0.38%	-0.21%	0.55%	11.94%	79.11%
	% CDI	243%	150%	5%	128%	-	-	260%	154%	390%	58%	-	103%	120%	113%
2016	Fundo	0.01%	-0.51%	-8.09%	-0.81%	1.02%	2.38%	1.51%	0.35%	0.21%	5.69%	-0.16%	-0.92%	0.12%	60.01%
	% CDI	1%	-	-	-	92%	205%	136%	29%	19%	542%	-	-	1%	109%
2015	Fundo	-3.06%	2.03%	7.83%	-0.95%	1.21%	1.21%	6.96%	-0.31%	5.00%	-5.72%	2.64%	2.26%	19.89%	59.82%
	% CDI	-	248%	757%	-	123%	114%	592%	-	451%	-	250%	195%	150%	167%
2014	Fundo	-0.91%	2.46%	2.51%	0.35%	3.17%	3.35%	-2.01%	4.24%	-3.88%	1.85%	5.70%	0.11%	17.83%	33.31%
	% CDI	-	315%	330%	43%	369%	410%	-	494%	-	196%	680%	11%	165%	167%
2013	Fundo	0.70%	2.91%	0.33%	-0.17%	3.50%	4.01%	0.21%	-3.83%	-1.90%	3.12%	4.70%	-1.26%	12.62%	13.14%
	% CDI	119%	605%	62%	-	600%	677%	30%	-	-	390%	663%	-	157%	159%
2012	Fundo	---	---	---	---	---	---	---	---	---	---	---	0.46%	0.46%	0.46%
	% CDI	---	---	---	---	---	---	---	---	---	---	---	251%	251%	251%

* Data de início do fundo: 19/12/2012

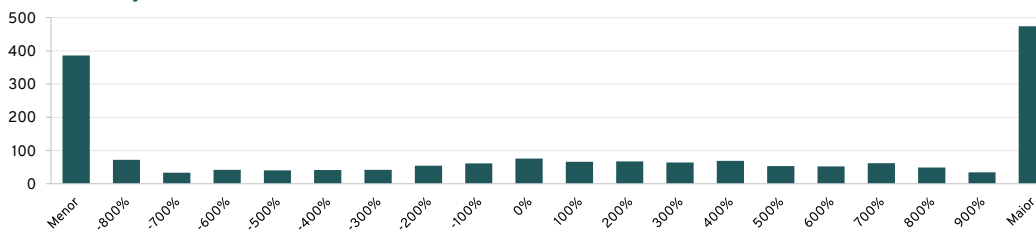
Fonte: Occam Brasil

RENTABILIDADE ACUMULADA x CDI



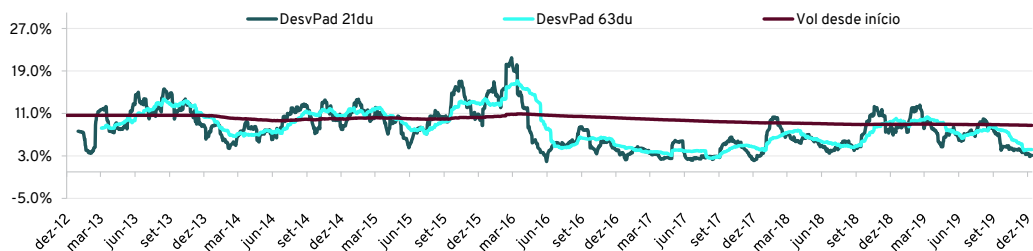
Fonte: Occam Brasil

DISTRIBUIÇÃO DIÁRIA DOS RETORNOS (% DO CDI)



Fonte: Occam Brasil

VOLATILIDADE (%)



Fonte: Occam Brasil

RETORNO E ESTATÍSTICAS

	Últimos 12 meses	Desde o início*
	Fundo	Fundo
PL Atual	R\$ 230,595,533.50	R\$ 230,595,533.50
PL Médio	R\$ 100,944,034.88	R\$ 81,923,684.08
Índice de Sharpe	1.19	0.42
Nº de Meses Positivos	7	59
Nº de Meses Negativos	5	26
Maior Rentabilidade Mensal	5.91%	7.83%
Menor Rentabilidade Mensal	-0.96%	-8.09%

* Data de início do fundo: 19/12/2012

Fonte: Occam Brasil

ADVERTÊNCIA: Este material de divulgação não constitui uma oferta e/ou solicitação de aquisição de quotas de fundos de investimento. Este material é confidencial e pretende atingir somente aos destinatários. Este material não pode ser reproduzido ou distribuído no todo ou em parte para nenhuma outra pessoa. O Occam Brasil pode efetuar alterações no conteúdo deste documento a qualquer momento. As informações contidas neste material são de caráter exclusivamente informativo. As informações contidas neste documento não necessariamente foram auditadas. Fundos de investimento não contam com garantia do administrador do fundo, do gestor da carteira, de qualquer mecanismo de seguro ou, ainda, do fundo garantidor de créditos - FGC. A rentabilidade obtida no passado não representa garantia de rentabilidade futura. A rentabilidade apresentada não é líquida de impostos. Para avaliação da performance do fundo é recomendável uma análise de, no mínimo, 12 meses. É recomendada a leitura cuidadosa do prospecto e regulamento do fundo de investimento pelo investidor ao aplicar seus recursos. Este fundo está autorizado a realizar aplicações em ativos financeiros no exterior. Não há garantia de que este fundo terá o tratamento tributário para fundos de longo prazo. Demais informações sobre o fundo podem ser obtidas através da Lâmina, Prospecto e o Regulamento do fundo, disponíveis no site do administrador, CVM e pelo site www.occambrazil.com.br. Este fundo pode ter suas quotas comercializadas por vários distribuidores, o que pode gerar diferenças no que diz respeito às informações acerca de horários e valores mínimos para aplicação ou resgate e telefones para atendimento ao cliente. Este fundo de cotas aplica em fundo de investimento que utiliza estratégias com derivativos como parte integrante de sua política de investimento. Tais estratégias, da forma como são adotadas, podem resultar em perdas patrimoniais para seus cotistas, podendo inclusive acarretar perdas superiores ao capital aplicado e a consequente obrigação do cotista de aportar recursos adicionais.



A presente Instituição aderiu ao Código ANBIMA de Regulação e Melhores Práticas para a Atividade de Gestão de Patrimônio Financeiro no Mercado Doméstico.